



# **EL PLA ESTRATÈGIC DE DESENVOLUPAMENT ECONÒMIC LOCAL DE LA MIDIT**

MIDIT 2020

Alcover, 6 de juliol de 2017

# LA MIDIT

- Any de creació: 1995
- Municipis que l'integren:
  - Vandellòs i l'Hospitalet de l'Infant
  - Tivissa
  - Pratdip
- Població actual 8.518 habitants (Idescat 2016)

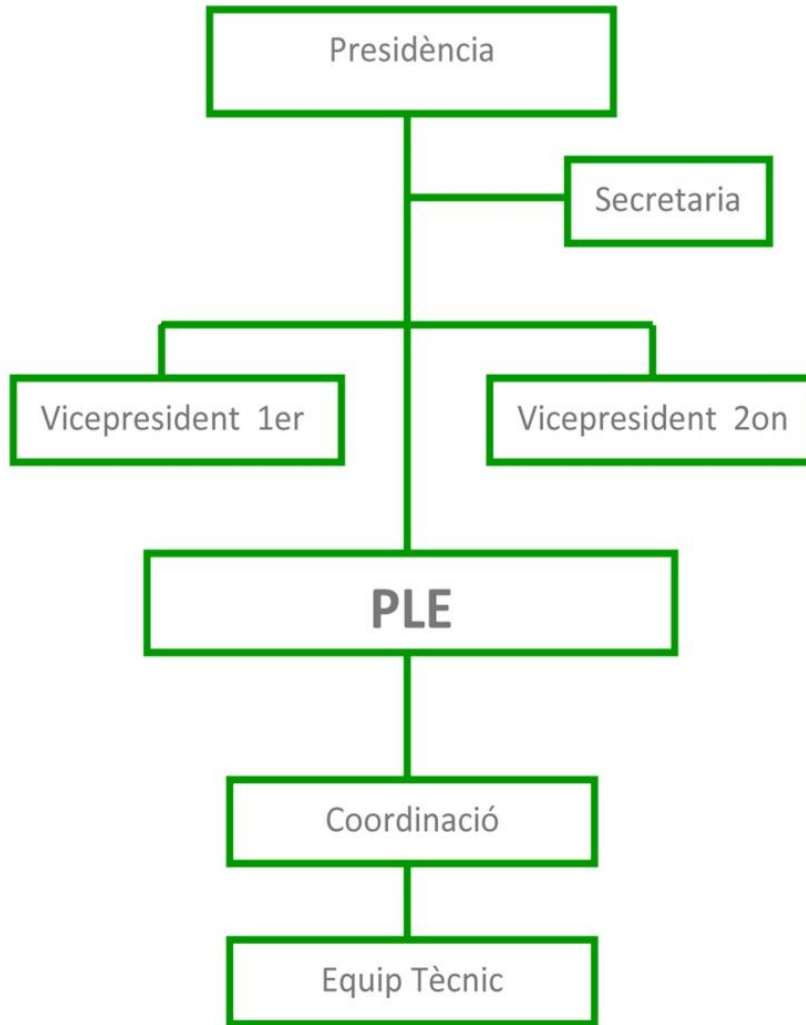


# LA MIDIT

## Objectius fundacionals:

1. Desenvolupament industrial
2. Desenvolupament turístic
3. Desenvolupament agrari
4. Desenvolupament forestal
5. Desenvolupament social

## ORGANIGRAMA



# EL PLA ESTRATÈGIC: UNA REALITAT

## El motiu?

Anticipar-se als canvis que poden incidir en l'ocupació i l'activitat econòmica del territori, a causa de la dependència de la producció energètica nuclear



**GENERAR OCUPACIÓ LOCAL  
PER MITJÀ DEL DESENVOLUPAMENT ECONÒMIC LOCAL**

# EL PLA ESTRATÈGIC: UNA REALITAT

Com?

## COL·LABORACIÓ PÚBLICO-PRIVADA

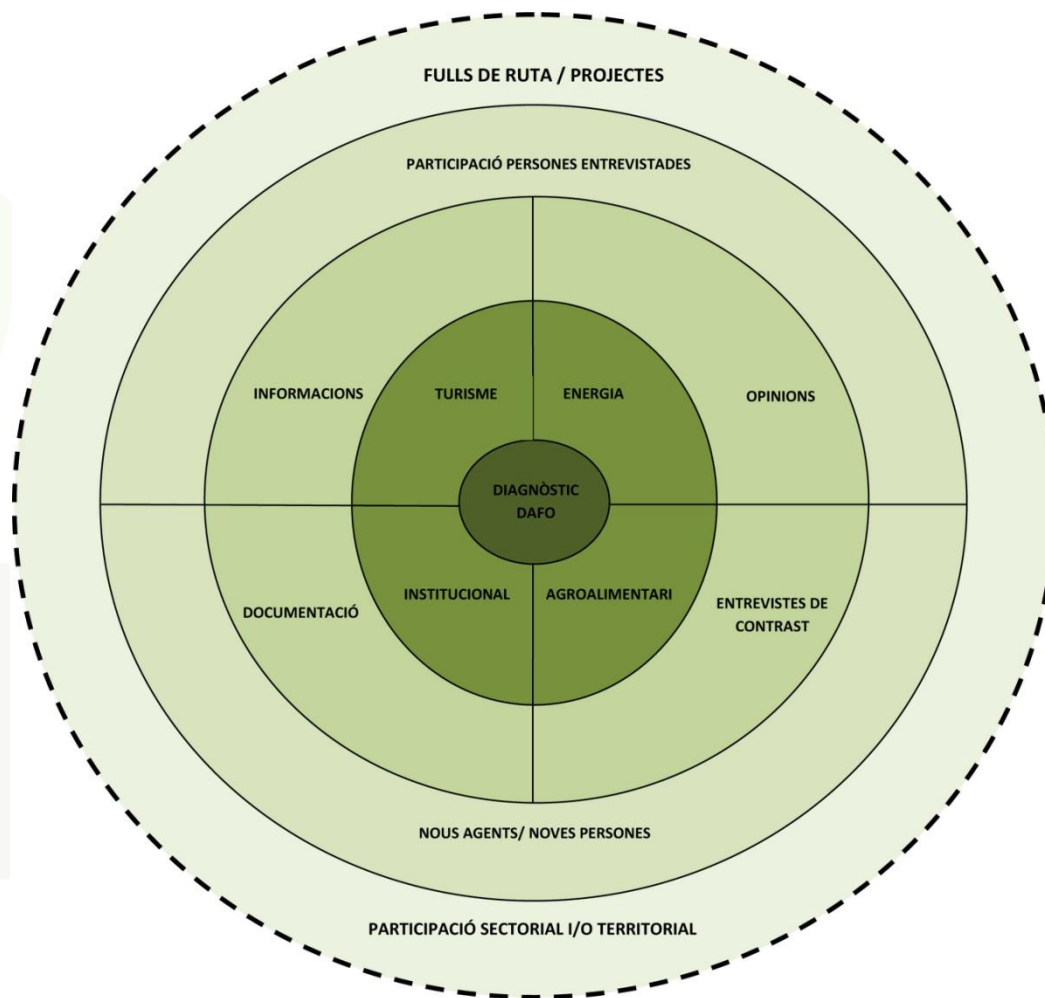
- Col·laborar per aconseguir els mateixos objectius
- Generar confiança en el sector privat

## ACTUAR JUNTS

- Actuar per zones econòmiques homogènies que es complementen
- Organització oberta

# EL PLA ESTRATÈGIC: UNA REALITAT

## Metodologia



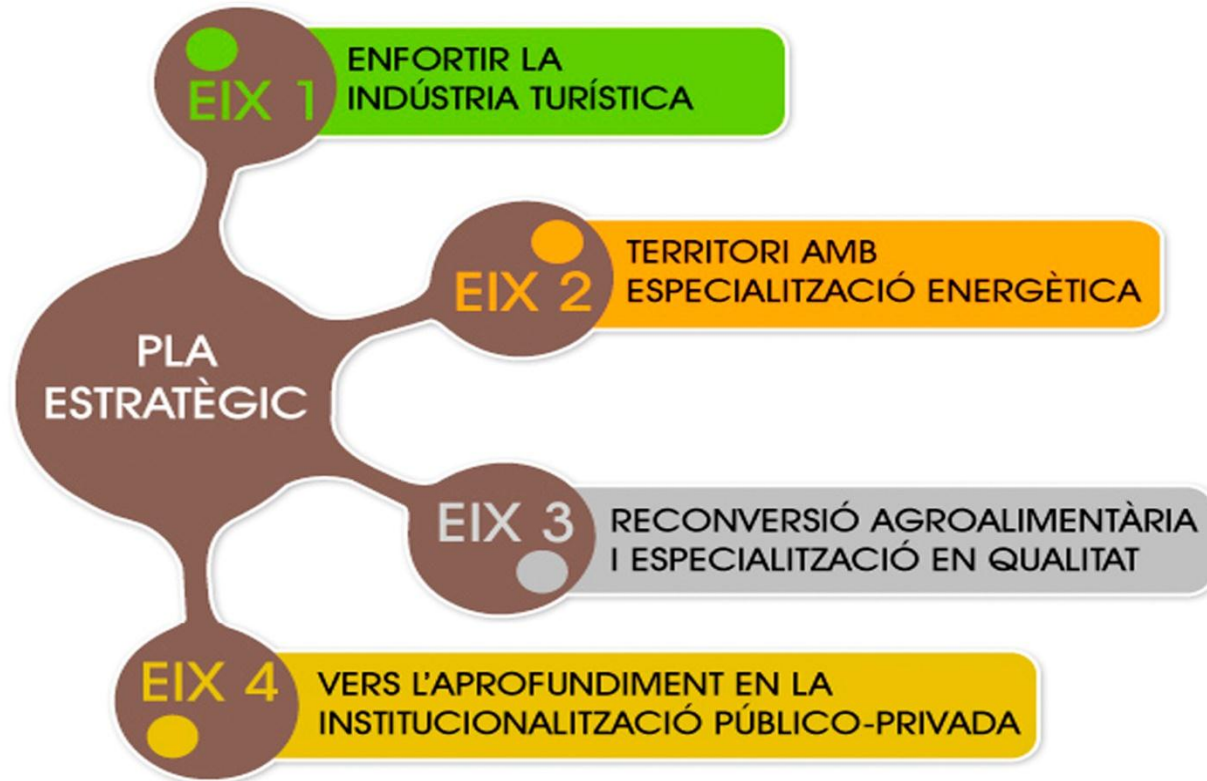
# EL PLA ESTRATÈGIC: UNA REALITAT

## Metodologia

- ✓ Diagnòstic preliminar de cada municipi i un transversal
- ✓ Entrevistes individuals
- ✓ DAFO de cada municipi i un de conjunt de la MIDIT
- ✓ Visites de contrast:
  - ✓ França (Midi-Pyrénées)
  - ✓ Euskadi
  - ✓ Comarca Gudar Javalambre (Terol), Comarca Alto Mijares (Castelló), Comarca Alto Palancia (Castelló)
  - ✓ Comarca Marina Baixa (Alacant)
- ✓ Exposició dels documents a la web d'IDETSA per fer aportacions
- ✓ Elaboració final del diagnòstic
- ✓ Constitució de 4 taules de treball segons els eixos estratègics identificats
- ✓ Elaboració del PE amb els projectes resultants
- ✓ Presentació del PE el 6/09/2010 a tots els participants
- ✓ Inici de la implementació del PE (2010-11)
- ✓ Avaluació de la implementació i realització d'indicadors d'avaluació (2014-15)



# EL PLA ESTRATÈGIC: UNA REALITAT



# EL PLA ESTRATÈGIC: UNA REALITAT

EL PLA ESTRATÈGIC és una realitat gràcies a:

- **Sector privat del territori**
  - Empreses
  - Associacions d'empresaris
  - Cambra de Comerç (COCIN Reus)
- **Sector públic local**
  - Ajuntaments
  - IDETSA
  - Entitats del territori
- **Sector públic nacional**
  - Servei d'Ocupació de Catalunya
  - CMA



# EL PLA ESTRATÈGIC: QUÈ S'HA FET FINS ARA?

## EIX 1: ENFORTIR LA INDÚSTRIA TURÍSTICA

- ✓ Estudi, disseny i implementació de la marca d'excel·lència del sector turístic. [Pacte per la qualitat i la Excel·lència al Sector Turístic MIDIT](#)
- ✓ Consolidació del producte turístic d'interior. Creació del projecte [«Històries de Muntanya Endins»](#)
- ✓ Estudis de diagnòstic, recompte de recursos turístics del territori i propostes de promoció
- ✓ Workshop de coneixement i cooperació
- ✓ Creació del Fòrum d'opinió del sector turístic
- ✓ Visites de coneixement dels recursos turístics
- ✓ Formació del sector turístic

# EL PLA ESTRATÈGIC: QUÈ S'HA FET FINS ARA?

## EIX 1: ENFORTIR LA INDÚSTRIA TURÍSTICA

- ✓ Creació de marca turística i promoció  
[www.terresdemestral.cat](http://www.terresdemestral.cat)  
[www.youtube.com/watch?v=9ajd5v1qgJE&t=2s](http://www.youtube.com/watch?v=9ajd5v1qgJE&t=2s)
- ✓ Creació de producte turístic  
[www.terresdemestral.cat/ca/propostes-turistiques/activitats](http://www.terresdemestral.cat/ca/propostes-turistiques/activitats)
- ✓ Comercialització i màrqueting de producte turístic
- ✓ Formació sector restauració amb la **Fundació Alícia**  
Cuina tradicional, producte local i noves necessitats de clients



**Terres de Mestral**  
TIVISSA · PRATDIP · VANDEL·LOS · L'HOSPITALET DE L'INFANT

# EL PLA ESTRATÈGIC: QUÈ S'HA FET FINS ARA?

## EIX 2: TERRITORI AMB ESPECIALITZACIÓ ENERGÈTICA

- ✓ Estudi d'estocatge i logística de la biomassa al territori MIDIT
- ✓ Estudi, anàlisi i viabilitat de patents al sector energètic: Eòlica marina i biomassa
- ✓ Estudi per la creació d'un centre de Formació Professional en eficiència energètica i energies renovables

# EL PLA ESTRATÈGIC: QUÈ S'HA FET FINS ARA?

## EIX 3: RECONVERSIÓ AGROALIMENTÀRIA I ESPECIALITZACIÓ EN QUALITAT

- ✓ Fira de producte local del territori MIDIT
- ✓ Tasts de vins i olis dirigits a establiments del sector turístic
- ✓ Reunions de treball sectorial segons producte per a definir accions conjuntes de promoció
- ✓ Inclusió del criteri d'ús del producte local al **Pacte de Qualitat Turística**
- ✓ Estudis relacionats amb el foment del canvi de producció, la selecció d'empreses amb producte local de qualitat i un Pla de màrqueting dels productes locals de la MIDIT. **Plataforma conjunta de venda**
- ✓ Estudi de valorització gastronòmica del territori: receptari tradicional i icona gastronòmica



# EL PLA ESTRATÈGIC: QUÈ S'HA FET FINS ARA?

## EIX 4: PROFUNDITZACIÓ EN LA INSTITUCIONALITZACIÓ DE LA COL·LABORACIÓ PÚBLICO-PRIVADA

- ✓ Creació dels instruments de comunicació del Pla Estratègic
- ✓ Estudi de necessitats formatives de les Empreses del territori MIDIT
- ✓ **Jornades tècniques.** Basades en els 3 eixos estratègics: Experiències similars als projectes
- ✓ Anàlisis de lliçons apreses en diversificació econòmiques en zones de monocultiu industrial: sector miner, siderúrgic i nuclear
- ✓ Avaluació del procés d'implementació del PE i la creació d'indicadors d'avaluació.
- ✓ **Intercanvi d'experiències** a Lubmin: coneixement del procés de diversificació econòmica de la zona nuclear.
- ✓ Comunitat d'Aprenentatge Empresarial 2020 - CAE2020



# PERSPECTIVES DE FUTUR

- Col.laborar amb els municipis nuclears (AMAC): projectes desenvolupament ENRESA
- Aprofundir relació amb els municipis (Mont-roig)
- Promocionar i identificar el territori
- Definir paquets turístics: “Grand Tour”
- Dinamitzar sectors professionals afins al turisme i al sector agroalimentari
- Suport a la cohesió empresarial (CAE)





**Moltes gràcies !**

[info@midit2020.com](mailto:info@midit2020.com)

@MIDIT2020

[www.facebook.com/MIDIT2020](https://www.facebook.com/MIDIT2020)

[www.midit2020.com](http://www.midit2020.com)

977.569.030